

CONSIDERAR O NÍVEL DE TOPO DO MEIO-FIO (798,95) A UMA DISTÂNCIA DE 123cm DA MURETA DE BLOCO E CERCA EXISTENTES NO ALINHAMENTO COMO SENDO NÍVEL 0,00. QUALQUER ALTERAÇÃO NESTA COTA/ NÍVEL INVIABILIZA A ACESSIBILIDADE. - MARCAR JUNTAMENTE COM A FISCALIZAÇÃO

SUBSOLO - Superfície total: 91,15 m²			
Elemento	Área (m²)	Volume (m³)	Barras (kg)
Vigas: lajes	73,8	28,4	188
Fôrma lateral	294,5		
Plano (Lap. Fôrma)	280,1	18,9	178
Lajes	88,8	33,3	281
Total	737,0	62,2	447
Índice (por m²)	7,57	0,64	45,48

SUBSOLO
Piso

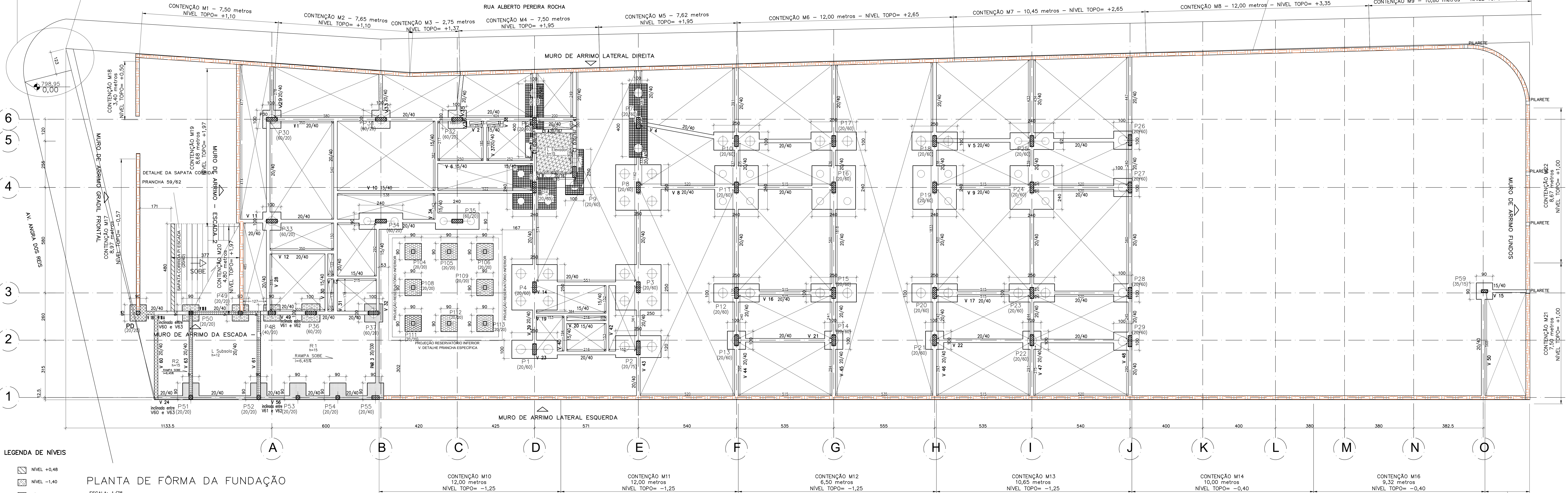
Escala: 1:75

Fundação
Piso

Escala: 1:75

Definição da posição, dos níveis de Topo dos Muros de arrimo em concreto armado dispostos na planta presente na prancha 07/64. Detalhamentos nas pranchas 07/64, 08/64, 09/64.

Hachura Referente ao Muro de Arrimo

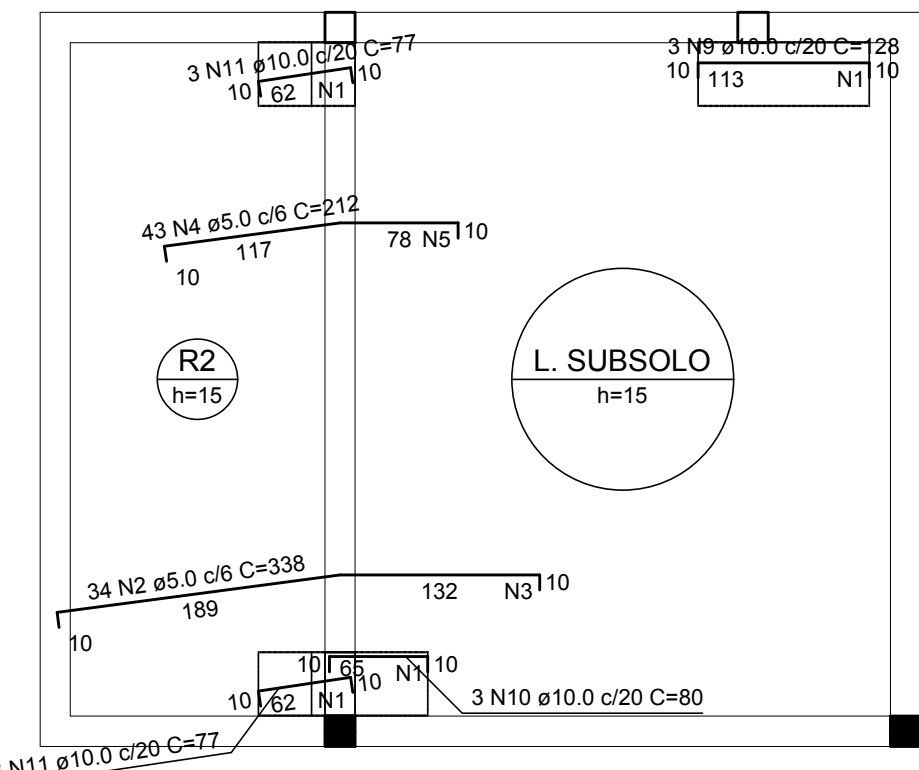


LEGENDA DE NÍVEIS

- NÍVEL +0,48
- NÍVEL -1,40
- NÍVEL -1,45
- NÍVEL -1,75
- NÍVEL -1,91
- NÍVEL -2,25
- NÍVEL -2,50
- NÍVEL -2,65
- NÍVEL -2,75
- NÍVEL -3,20
- NÍVEL -3,35
- NÍVEL -4,75
- NÍVEL -5,00

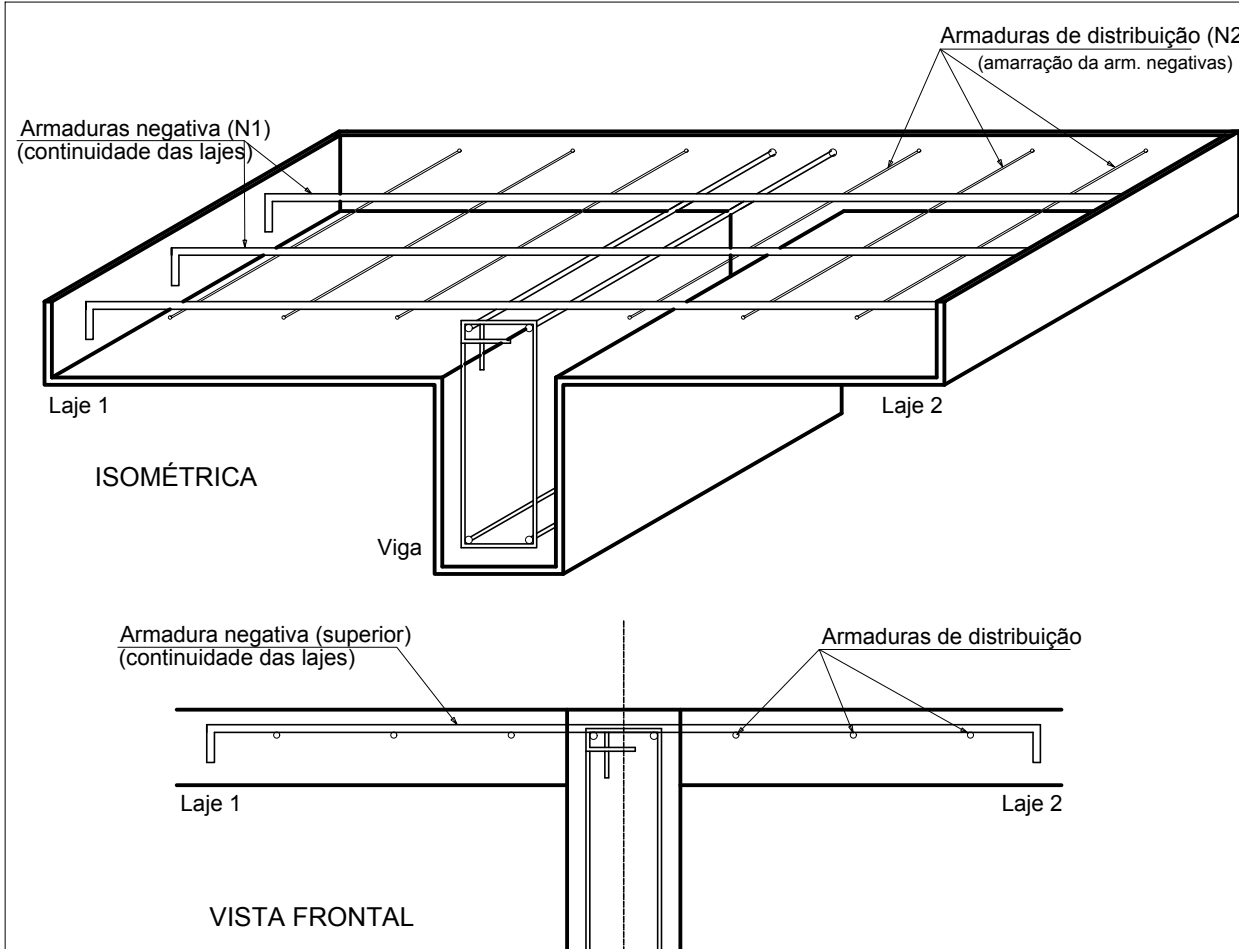
PLANTA DE FÔRMA DA FUNDAÇÃO

ESCALA: 1/75



Armação negativa das lajes do pavimento Nível -225 (Eixo X) escala 1:50

DETALHE DA ARMADURA DE SUPERIOR DE CONTINUIDADE DA LAJE E MONTAGEM DA ARMADURA DE DISTRIBUIÇÃO



RELAÇÃO DO AÇO

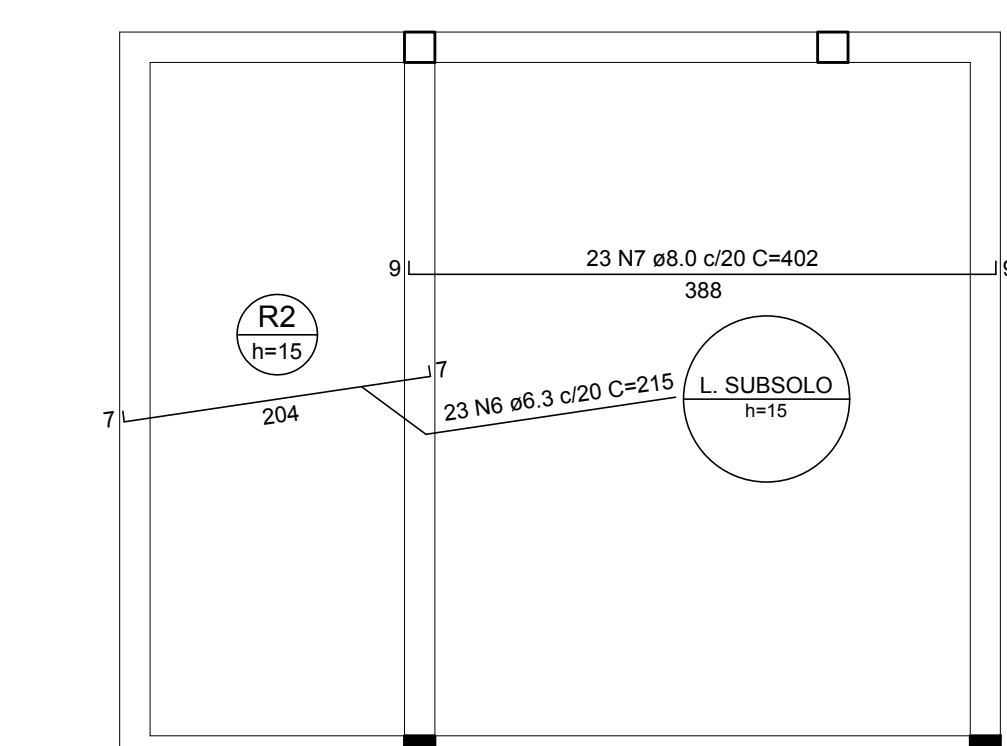
ACO	N	DIAM (mm)	QUANT	C.UNIT (cm)	C.TOTAL (cm)
CA50	1	5,0	19	42	1148
	2	5,0	34	36	1148
	3	5,0	19	207	3933
	4	5,0	14	212	2968
CA50	5	5,0	12	238	3098
	6	5,0	12	215	2586
	7	5,0	23	402	6246
	8	5,0	3	128	384
CA50	9	10,0	3	128	384
	10	10,0	6	77	462
	11	10,0	6	684	10716
	12	10,0	49	492	24108

RESUMO DO AÇO

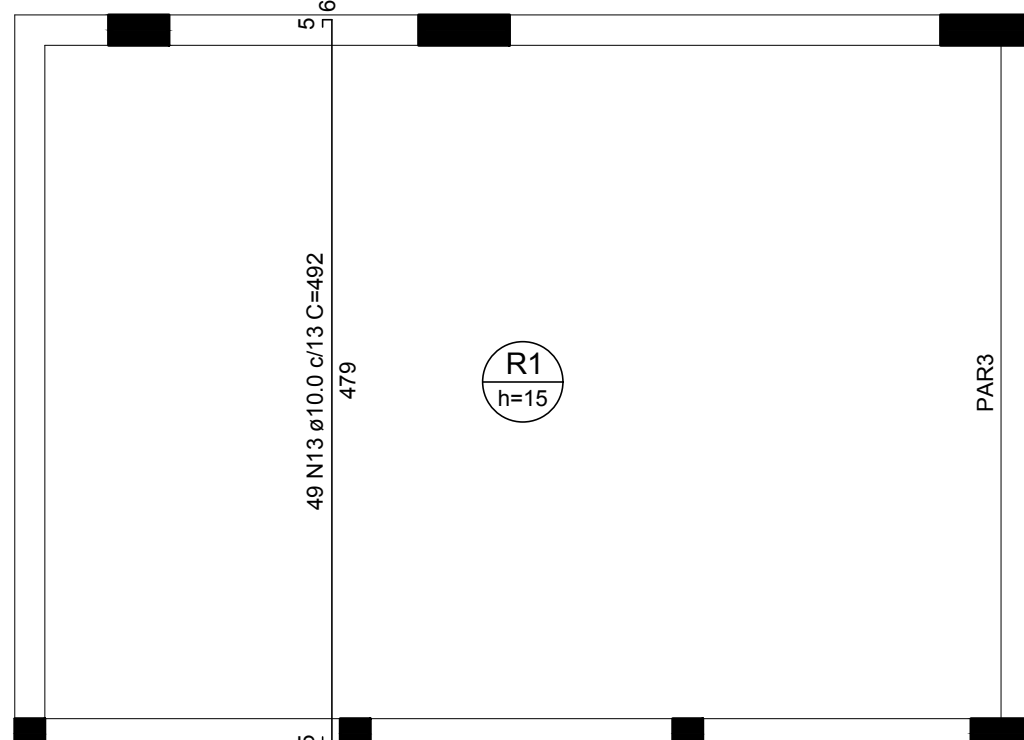
ACO	DIAM (mm)	C.TOTAL (m)	PESO + 10% (kg)
CA50	8,0	40,3	13,3
CA50	10,0	295	115
CA50	12,0	493,2	272,6
CA50	14,0	284,4	46,2

Volume de concreto (C-25) = 7,76 m³

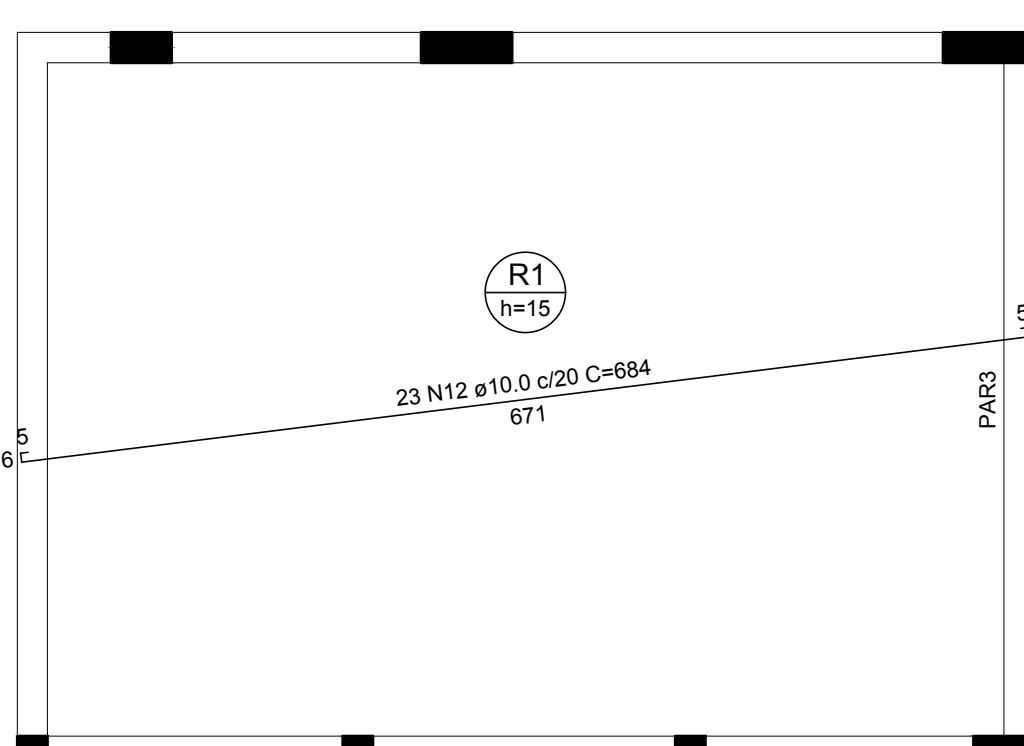
Área de forma = 51,75 m²



Armação positiva das lajes da Rampa Nível -225 (Eixo X) escala 1:50

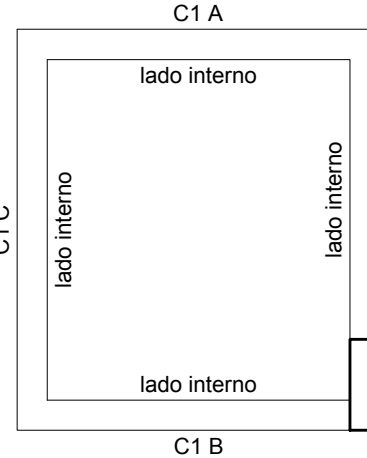


Armação positiva das lajes da Rampa Nível -145 (Eixo Y) escala 1:50

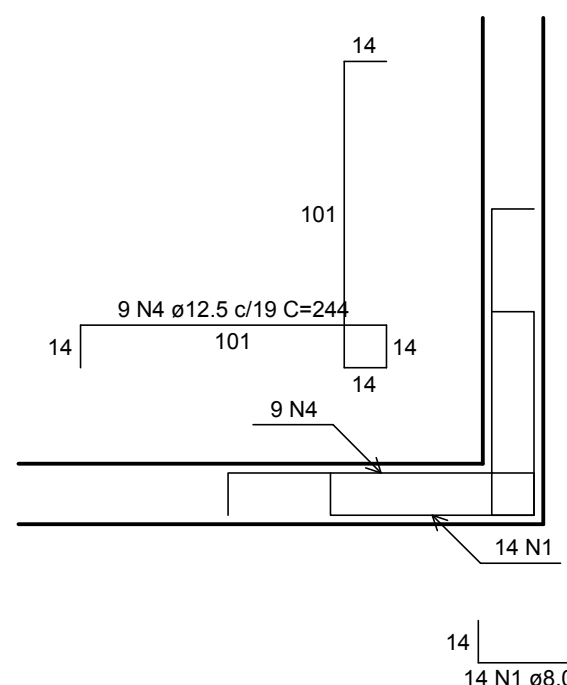


Armação positiva das lajes da Rampa Nível -145 (Eixo X) escala 1:50

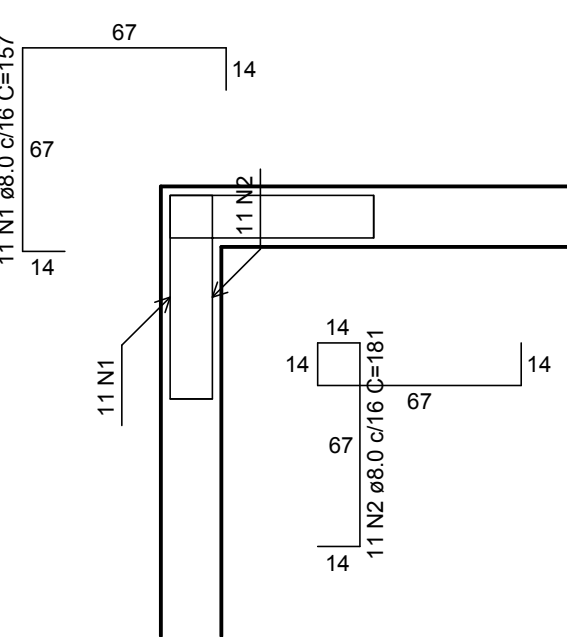
DETALHAMENTO DAS CORTINAS DO ELEVADOR NÍVEL -1,53 escala 1:50



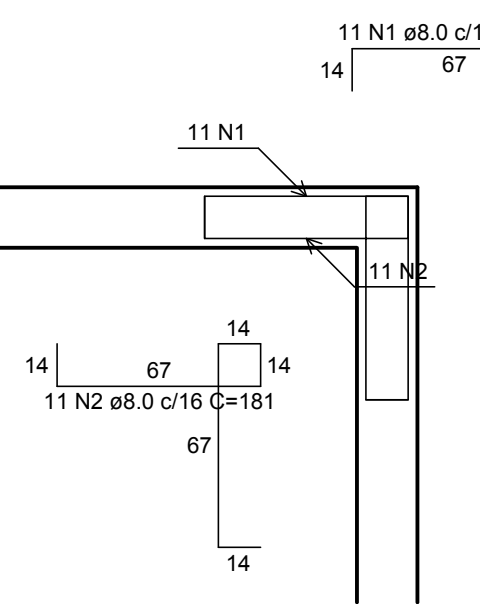
Contenções do Poço do Elevador escala 1:50



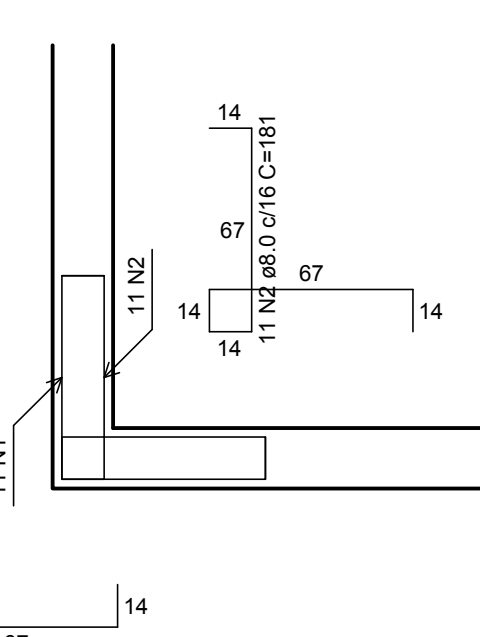
C1 B - C1 D escala 1:25



C1 A - C1 C escala 1:25



C1 A - C1 D escala 1:25



C1 B - C1 C escala 1:25

RELAÇÃO DO AÇO

ACO	N	DIAM (mm)	QUANT	C.UNIT (cm)	C.TOTAL (cm)
CA50	1	5,0	47	157	2778
	2	5,0	33	181	5973
	3	5,0	14	244	2190
	4	5,0	9	179	179
CA50	5	5,0	9	179	179
	6	5,0	9	179	179
	7	5,0	9	179	179
	8	5,0	9	179	179

RESUMO DO AÇO

ACO	DIAM (mm)	C.TOTAL (m)	PESO + 10% (kg)
CA50	8,0	133,5	58
CA50	10,0	23,8	9,4
CA50	12,0	1,8	0,7

Volume de concreto (C-25) = 5,20 m³

Área de forma = 54,78 m²

AVALIAÇÃO DA QUALIDADE DA ESTRUTURA			
RECEBIMENTO PROVISÓRIO		ACEITAÇÃO DEFINITIVA	
AVALIADOR/CREA:		PRANCHA REVISADA	
BRUNO SILVEIRA MARTINS - 148751/D		RT DO PROJETO ORIGINAL:	
		KÊNIO ÁVILA FERNANDES	
		AVALIADOR	
		BRUNO SILVEIRA MARTINS - 148751/D	
REVISÃO	DESCRIÇÃO		DATA
00	EMIÇÃO INICIAL		15/09/17
01	REVISÃO AVALIAÇÃO DE CONFORMIDADE		01/11/17
02	REVISÃO AVALIAÇÃO DE CONFORMIDADE		02/02/18
03	REVISÃO CONTENÇÃO		28/02/18
04	REVISÃO MUROS EM BLOCO		03/07/18
05	NADA A REVISAR		
06	NADA A REVISAR		
07	LICIT RESIDUAL: SOMENTE NUMERAÇÃO SEM REVISÃO PROJETO		05/05/21
REVISÕES			
MINISTÉRIO PÚBLICO DO ESTADO DE MINAS GERAIS			
SEDE DAS PROMOTORIAS DE JUSTIÇA DE PATOS DE MINAS			
ENDEREÇO:		ÁREA TERRENO:	
AVENIDA ANGRA DOS REIS, S/N - BAIRRO COPACABANA		10.293,06m²	
PATOS DE MINAS - MG		ÁREA CONSTRUÍDA:	
		2.860,04m²	
PROPRIETÁRIO:		CNPJ:	
		20.971.057/0001-45	
PROCURADORIA GERAL DE JUSTIÇA DO ESTADO DE MINAS GERAIS			
PROJETO DE ESTRUTURA DE CONCRETO ARMADO			
EMPRESA:		CNPJ:	
PRIMEIRA ENGENHARIA LTDA		14.920.928/0001-07	
RESPONSÁVEIS TÉCNICOS:		CREA:	
		MG-70.918/D	
KÊNIO ÁVILA FERNANDES			
CONTEÚDO:		DATA:	
PLANTA DE FORMA DA FUNDAÇÃO		15/09/17	
		FOLHA:	
		03/64	
		ESCALA:	
		INDICADA	

C1

ESC 1:25